

令和7年度 ボランティア入門講座

ボランティア はじめよう！



たがわ まさのり
講師：田川 雅規 氏

「あそびの工房もくもく屋」事務局長

自分に向いているボランティアって何？
何から始めたらいいの？
ボランティアの心構えを教えて！
そんな疑問にズバリ、
お答えします！！

日時

3月15日(日)

13:30～15:30

参加無料

定員30名

会場

中津市教育福祉センター 多目的ホール
(中津市沖代町 1-1-11)

対象

ボランティアに興味がある方(高校生以上)

【問合せ・申込先】 社会福祉法人 中津市社会福祉協議会 / 中津市ボランティア・市民活動センター
TEL:0979-23-2095 FAX:0979-24-7682

令和7年度ボランティア入門講座 ～ボランティア はじめよう！～

参加申込書



ふりがな			ご年齢	
お名前			学校名 (学生の場合)	
ご住所				
電話番号	ご自宅:		ボランティアの 経験	有・無
	携帯電話:			

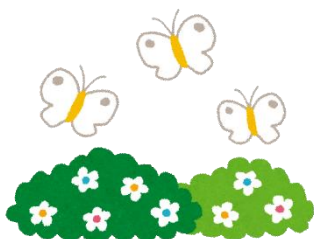
◇お申し込み方法◇

「参加申込書」に必要事項をご記入の上、**FAX**送信してください。

電話や **QRコード**からのお申し込みも受け付けています。

ボランティアに関心がある方なら、どなたでも大歓迎です。

お気軽にお申し込みください！



QRコードはこちら！



<個人情報の取り扱いについて>

申込時にお預かりした個人情報は、この事業以外で使用することはありません。

お問合せ・お申込先: 社会福祉法人 **中津市社会福祉協議会** 地域福祉課

住所: 中津市沖代町 1-1-11 中津市教育福祉センター内

電話: 0979-**23-2095** FAX: 0979-**24-7682** 担当: 木内^{きのうち}