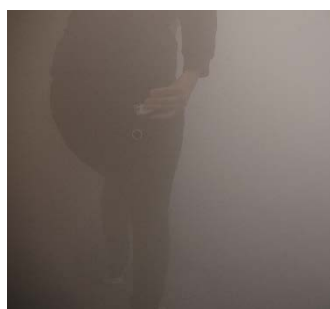


## やすらぎ荘 夜間想定火災避難訓練を行いました

やすらぎ荘では、定期的に水害、地震、火災などを想定した避難訓練を行っています。令和3年11月4日(木)に火災想定初動体制避難訓練を行いました。夜間は職員の数が少なく、また就寝中の利用者様の居室をまわりながら、お一人では起き上がることも難しい方々への迅速な対応が求められます。いざというときに職員が、命を守るために迷わず行動できるように、訓練後の振り返りなどしっかり行っていきます。



今回は、消防署のご協力で疑似消火器放水訓練と煙体験訓練を行っています。