

ふくサポ

【発行日】令和3年3月発行 No.5

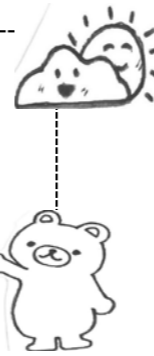
【発行元】

中津市社会福祉協議会（福祉サービス課）

〒871-0102 中津市三光成恒421-1

TEL：0979-27-7715

FAX：0979-43-2594



「中津市福祉の里づくりサポーター事業」に関する、様々な情報を掲載します。

（活動されている方の声や活動状況、受入機関の紹介等）

現在サポーター活動されている方、これから活動されていく方等の参考になれば幸いです。

令和3年1月末現在、559名の方がサポーター登録されています。

コロナ禍の中、受入機関（主に施設関係）もサポーターの受入が難しく、活動の制限を余儀なくされたりしていますが、取材時は、給食やサロン活動等、感染防止対策に取り組みながら再開しているところもありました。コロナが落ち着いて、サポーターのみなさんがまた笑顔で活動ができる日が一日も早く訪れる事を願っています。

【☆～平成31/令和元年度実績～☆】

★サポーター登録者 562人

★サポーター活動実績（活動延べ回数）6,873回

・高齢者施設	859回
・保育所・子ども施設	269回
・障がい者施設	0回
・給食サービス団体	3,022回
・寄り合いサロン	2,723回

活動内容
給食サービス・地域サロン活動、踊り、楽器の演奏等特技を生かしての活動・傾聴ボランティア・施設での配膳・整髪・清掃活動…等

（※受入機関の一覧を裏面に掲載しています）



*** 新規受入機関のご紹介 ***

～会長さんにお聞きしました～

（状況により、活動を停止している場合もあります。）



（サロン「つばめの家」）

市民病院そばの空き家を利用し、地域の高齢者を対象に、10月よりサロンを開始しました。健康体操・食事のあとは、脳トレ等回により異なる内容で楽しんでもらい、共に支えあうの精神で利用者の方に寄りそいながら、月4回活動しています。サロンで畑も作り育った野菜を食材にしています。

（令和2年12月登録）

一ツ松のお寺の境内の集会所で、月1回地域の高齢者の方に弁当を作り、届けています。活動後、スタンプを押すと励みにもなるし、感染防止対策をし、ますます気を引き締めがばっていきます。

（令和2年11月登録）



（給食ボラ「一ツ松」）

趣味で作っていた「さげもん」を施設に届けたり、施設の利用者に作り方を指導していました。現在はコロナの影響で思うように活動ができなくて残念ですが、また活動できるようになる事を思いながら、いまもさげもんづくりに頑張っています。

中尾フサ子さん

施設やサロンでマジックを披露したりしていました。今は活動が厳しい状況ですが、マジックは練習が第一なので、自宅で練習しています。早く活動を再開したいです。

福田敬子さん

～～ コロナの状況をみながら、活動を再開した団体や、いまは活動は厳しいけれど、再開できる日を待ち望み、練習に励むサポーターさんを取材させていただきました。～～

（写真・記事は取材時の様子です。状況により、活動を停止している場合もあります。）

（サロン「長生き生きお楽しみ会」の活動）

検温・マスク・アルコール消毒をし、机の並びを学校方式にかえ、利用者同士が向い合わないようにしたとの事。この日は健康体操をした後、みんなでちりめん生地の「ふくろうのキーホルダー」を苦心しながらも、楽しそうに作っていました。

（「アカデミア童心おもちゃ図書館」の活動）

童心館で月2回、就学前までのお子さんを受入れ、おもちゃを貸したり、一緒に遊んだりしてふれあいを大切にしています。（検温・マスク・アルコール消毒・手洗いの徹底）コロナ禍で遊び場も制限されるいま、私達の活動により、利用される親子の方に、少しでも元気を与える事ができればと思います。



65歳になったらサポーター活動してみませんか

～まだまだ元気！何かお役にたつ事がしたいと思ったら～

…サポーター事業とは…

介護予防事業の一環として、中津市にお住いの65歳以上（介護保険第1号被保険者）の方を対象に、平成24年度より実施。サポーター受入機関に出向き、お手伝いや補助等の様々な活動を通じて、自身の介護予防、生きがいつくり、社会参加活動に繋げる事を目的としています。

●事業の特徴→活動すると評価ポイントがもらえ、翌年度換金できます。

◇社協でサポーター登録（ポイント手帳の交付）

※ご希望を聞き、受入機関の紹介をします。

◇受入機関での活動開始（レクや行事の手伝い他）

※活動時間に応じ、受入機関でポイント手帳にスタンプを押印、ポイント付与。

1時間100ポイント（100円）1日最大200ポイント（スタンプ2個）

◇翌年度、最大5,000ポイント（5,000円）換金できます。

○受入機関登録・制度概要について

→中津市役所介護長寿課介護予防係 22-1111（内線735）

○サポーター登録について

→中津市社会福祉協議会福祉サービス課 27-7715



（高齢者給食ボラ「もみじ」の活動）

再開にあたり、検温・マスク・アルコール消毒のほか、弁当箱も使い捨てにしたとの事。「再開を待ち望んでいた利用者の方の笑顔を見れてうれしいです」と話していました。

サポーター受入機関一覧

○南部校区

Table with 4 columns: 施設・事業名, 分類, 活動内容, 活動場所. Lists various community activities and locations in the Minami-ku district.

○北部校区

Table with 4 columns: 施設・事業名, 分類, 活動内容, 活動場所. Lists various community activities and locations in the Kita-ku district.

○豊田校区

Table with 4 columns: 施設・事業名, 分類, 活動内容, 活動場所. Lists various community activities and locations in the Toyoda-ku district.



○沖代校区

Table with 4 columns: 施設・事業名, 分類, 活動内容, 活動場所. Lists various community activities and locations in the Okinaka-ku district.

○小楠校区

Table with 4 columns: 施設・事業名, 分類, 活動内容, 活動場所. Lists various community activities and locations in the Onokubo-ku district.

○鶴居校区

Table with 4 columns: 施設・事業名, 分類, 活動内容, 活動場所. Lists various community activities and locations in the Tsurui-ku district.

○如水校区

Table with 4 columns: 施設・事業名, 分類, 活動内容, 活動場所. Lists various community activities and locations in the Mizu-ku district.

○大幡校区

Table with 4 columns: 施設・事業名, 分類, 活動内容, 活動場所. Lists various community activities and locations in the Ooban-ku district.

○三保校区

Table with 4 columns: 施設・事業名, 分類, 活動内容, 活動場所. Lists various community activities and locations in the Misato-ku district.

○和田校区

Table with 4 columns: 施設・事業名, 分類, 活動内容, 活動場所. Lists various community activities and locations in the Wada-ku district.

○今津校区

Table with 4 columns: 施設・事業名, 分類, 活動内容, 活動場所. Lists various community activities and locations in the Imafuta-ku district.

○三光校区

Table with 4 columns: 施設・事業名, 分類, 活動内容, 活動場所. Lists various community activities and locations in the Mitsukoshi-ku district.

○本耶馬溪校区

Table with 4 columns: 施設・事業名, 分類, 活動内容, 活動場所. Lists various community activities and locations in the Hon-Yamagata-ku district.

○耶馬溪校区

Table with 4 columns: 施設・事業名, 分類, 活動内容, 活動場所. Lists various community activities and locations in the Yamagata-ku district.

○山国校区

Table with 4 columns: 施設・事業名, 分類, 活動内容, 活動場所. Lists various community activities and locations in the Yamaguni-ku district.

(分類)

- List of classification codes: 高 (High), 子 (Child), 障 (Barrier/Disability), etc.

(活動内容)

- List of activity types: ①... (Activities 1-13) including guidance, meals, and community support.

地域活動

- ⑭... (Activities 14-16) including preparation and support for regional activities.

※状況により、サポーターの受け入れや活動を停止している場合もあります。

