



春のボランティア活動体験申込みの流れ

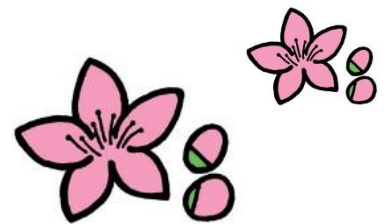
1、春のボランティア体験の冊子より自分が体験してみたい活動を選びましょう



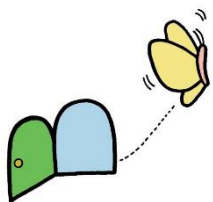
2、中津市教育福祉センター内の中津市ボランティア・市民活動センターに参加申込用紙に記入漏れが無いように確認して持参しましょう。未成年者は、保護者の承認がなければ参加できないので、必ず認めをもらいましょう。印鑑もお忘れなく！



3、担当者が活動希望日の調整と活動前のオリエンテーションを行います。
ボランティア活動保険未加入者はボランティア活動保険に加入しましょう。
(保険料はAプランで年間250円です。)



4、体験先の担当者に連絡をし、持ち物や場所等の確認をしてください。



ボランティア活動へGO！



中津総合ケアセンター いずみの園

高齢者から子どもまでいろいろな体験ができます

施設種類:高齢者福祉施設

担当:岩崎・江島 住所:中津市大字永添 2744 TEL:23-1616 FAX:23-1783

【交通機関】JR 中津駅より深泉寺行きのバスで「大貞車庫」にて下車 徒歩約 10 分

【参加対象者】高校生・専短大学生・シニア

【募集人数】1日受け入れ 5 名まで

【受入期間】3月1日～4月10日まで ※1年中受入れ可

【受入不可能な日】日曜日

【募集〆切】活動する一週間前までにご連絡ください

【活動時間】9:00～16:00 まで

【連絡時間】8:30～17:30 まで(平日のみ)

【食事】なし ※持参してください

【持ち物】お弁当、動きやすい服装、ハンカチ、上履き、飲み物、タオル、エプロン

【活動内容】高齢者とのコミュニケーション、散歩支援やその他支援、子どもの遊び相手 等



施設等の PR

高齢者、障がい者、保育園の子どもなどいろいろな対象者との体験ができます

いずみの園 かきぜサポートセンター

大人から子どもまで多様なボランティア活動ができます

施設種類:高齢者福祉施設、児童クラブ

担当:須崎・河野 住所:中津市蛸瀬 696 TEL:26-0039 FAX:26-0081

【交通機関】JR 中津駅より徒歩約 10 分

【参加対象者】高校生・専短大学生

【募集人数】1日受け入れ 2 名まで

【受入期間】3月1日～3月31日まで ※1年中受入れ可

【受入不可能な日】日曜日・祝日

【募集〆切】活動する一週間前までにご連絡ください。

【活動時間】9:30～16:00 まで

【連絡時間】9:30～16:00 まで(平日・土曜日)

【食事】なし ※持参してください。

【持ち物】お弁当、動きやすい服装、ハンカチ、上履き、飲み物

【活動内容】高齢者との会話、レクリエーション支援、子どもの遊び相手 等



施設等の PR

高齢者、障がい者、保育園の子どもさんなどいろいろな対象者との体験ができます

フロンティアなかつ

障がい者の方と一緒に作業をしてみませんか

施設種類:障がい児・者施設

担当:益永 住所:中津市高瀬 1147-1 TEL:23-1047 FAX:53-7866

【交通機関】大分交通 万田バス停 徒歩約 10 分

【参加対象者】高校生・専短大学生・勤労者・シニア

【募集人数】1日受け入れ 3 名可能

【受入期間】3月1日～31日まで

【受入不可能な日】土・日曜日・祝日

【募集〆切】募集人数に達しなくても 3 月 26 日まで

【活動時間】9:00～16:00 まで

【連絡時間】9:00～16:00 まで(平日のみ)

【食事】あり(350・380 円) ※持参可能

【持ち物】スリッパ

【活動内容】きのこの加工、電力メーカー解体、パソコン作業 等



施設等の PR

精神障がい者通所授産施設より就労継続支援 B 型事業所に移行した施設です。その関係で、施設利用者の多くが精神障がい者の方です。アットホームな雰囲気が特徴です。

永添児童クラブまりあ

思いっきりあそぼう！！

施設種類:児童福祉施設

TEL:080-3904-3232

担当:本間・塚口 住所:中津市大字永添 2646-4

FAX:22-3955

【交通機関】JR 中津駅から車で約 15 分

【参加対象者】高校生・専短大学生・勤労者

【募集人数】1日受け入れ 2 名まで ※期間中 6 名まで

【受入期間】3月25・26・27 日の 3 日間のみ

【受入不可能な日】上記以外

【募集〆切】募集人数に達するまで

【活動時間】10:00～17:30 まで

【連絡時間】15:00～17:00 まで(平日のみ)

【食事】なし ※持参してください。

【持ち物】お弁当(できるだけ手作りのもの)、動きやすい服装(ジャージ・体操服 など)

【活動内容】子どもの安全に気をつけながら屋外や室内で子どもたちと楽しくあそぶ。



施設等の PR

広い敷地の中で自然を感じながら季節の行事を取り入れ、多くの子どもたちがのびのびと過ごしています。

修光園

ボランティア体験であなたの優しさに気づいてみませんか！

施設種類:障がい者支援施設

担当:横山 住所:中津市三光森山 775-3 TEL:43-6255 FAX:43-6256

【交通機関】中津駅より大分観光交通バス【宮地、深泉寺、山口行き→南平(みなみべら)下車】

【参加対象者】高校生・専短大学生・勤労者・シニア

【募集人数】1日受け入れ3名まで

【受入期間】3月1日～31日まで

【受入不可能な日】土・日曜日・祝日

【募集〆切】募集人数に達しなくても3月26日まで

【活動時間】9:30～16:00まで

【連絡時間】8:30～17:00まで(平日のみ)

【食事】なし ※持参してください。

【持ち物】動きやすい服装(ジャージ等)、上靴、お弁当、水筒

【活動内容】利用者との交流・ごく簡単な介助補助等



施設等のPR

当園は丘の上に位置し豊かな自然に囲まれ、落ち着いた環境にあります。利用者が障がいを障がいと感じることなく笑顔で生活できる環境づくりに努めています。

寄り合い所「すずめの家」

あなたも「すずめ」になってみませんか？

施設種類:地域サロン

担当:吉田 住所:中津市中央町 2-3-2 TEL:24-3517 FAX:24-3517

【交通機関】中津駅より北高経由大貞車庫行きに乗車→中央町バス停で下車

【参加対象者】高校生・専短大学生・勤労者・シニア

【募集人数】1日受け入れ3名まで

【受入期間】3/2(火)・5(金)・9(火)・12(金)・16(火)・19(金)・23(火)・26(金)

【受入不可能な日】火・金曜日以外

【募集〆切】募集人数に達するまで

【活動時間】9:30～15:30まで

【連絡時間】9:30～15:00まで(火・金曜日のみ)

【食事】あり(200円)、コーヒー(100円)希望者のみ

【持ち物】動きやすい服装、エプロン、バンダナ

【活動内容】朝の掃除、お茶の用意、調理の手伝い、配膳および後片付け、体温測定・消毒・体操等



施設等のPR

田舎のおじいちゃん、おばあちゃんの家に行ったような懐かしさを感じてもらえる家です。地域で生活している元気な高齢者とお話してみませんか？

寄り合い所「福ろうの家」

「笑う門には福来る」をテーマにしています。より会う人と人のふれあいであみな元気になります！

施設種類:地域サロン

担当:佐古 住所:中津市上宮永 4-42-2 TEL:22-1526 FAX:22-1526

【交通機関】中津駅より車で約5分 豊田公民館より徒歩約2分

【参加対象者】小学生・中学生・高校生・専短大学生・勤労者・シニア

【募集人数】1日受け入れ4名まで

【受入期間】3/2(火)・5(金)・9(火)・12(金)・16(火)・19(金)・23(火)・26(金)

【受入不可能な日】火・金曜日以外

【募集〆切】募集人数に達するまで

【活動時間】9:30~15:30まで

【連絡時間】9:30~15:30まで(火・金曜日のみ)

【食事】なし(弁当持参)

【持ち物】お弁当、動きやすい服装、エプロン、ハンダナ、筆記用具

【活動内容】朝の準備(テーブルふき、お茶出し)、高齢者と一緒にお話したり、後片付け、掃除 等



施設等のPR

誰かと話したり、笑ったり、歌ったり、みんなで一緒に過ごしませんか。

中津市三光児童館

子どもたちの笑顔があなたを待っています!!

施設種類:児童福祉施設

担当:池田・田淵 住所:中津市三光成恒 421-1 TEL:43-5194 FAX:43-2594

【交通機関】大交北部バス八面山行き成恒バス停下車 徒歩約5分
JR 中津駅より車で約20分

【参加対象者】高校生・専短大学生・勤労者・シニア・その他(子どもが好きな方)

【募集人数】1日受け入れ3名まで

【受入期間】3月25日~4月12日まで(第2・4土曜日受入可能)

【受入不可能な日】第1・3・5土曜日、日曜日

【募集〆切】募集人数に達するまで

【活動時間】10:00~17:00まで

【連絡時間】8:30~17:30まで(平日のみ)

【食事】なし ※持参してください。

【持ち物】お弁当、動きやすい服装(華美な物はダメ)、上靴、タオル、帽子

【活動内容】子どもたちと元気に遊んでください。行事がある時は補助をお願いします。



施設等のPR

0才~18才未満の子どもたちが来館します。家庭的で明るい児童館で楽しくスキルアップしましょう!!

養護老人ホーム 中津市豊寿園

共に手を取りあって心(福祉)花を育てよう

施設種類:養護老人ホーム

担当:金田・松川 住所:中津市永添 2606-20 TEL:64-8112 FAX:64-8114

【交通機関】JR中津駅発→大貞車庫行北高経由(バス約16分)→加来入り口下車(徒歩約5分)
→中津市豊寿園

【参加対象者】高校生・専短大学生・勤労者・シニア

【募集人数】1日受け入れ3名まで

【受入期間】3月1日～3月31日まで

【受入不可能な日】土・日曜日・祝日

【募集〆切】募集人数に達しなくても3月26日まで

【活動時間】8:30～17:00まで

【連絡時間】8:30～17:30まで(平日のみ)

【食事】なし ※持参してください。

【持ち物】お弁当、タオル、帽子、エプロン、上履き、飲物、筆記用具

【活動内容】施設入所者の話し相手、見守り、お食事・行事のお手伝い

【その他】貴重品は極力持参しないようにお願いします。



施設等のPR

幅広い年齢層の高齢者が共に生活しており、お一人ひとりの意志・人格を尊重し、“生きがいのもてる生活”を目指しています。

デイサービスセンター三光

一緒に高齢者との交流を楽しみませんか？

施設種類:高齢者福祉施設

担当:小野 住所:中津市三光成恒 421-1 TEL:43-6696 FAX:43-2594

【交通機関】JR中津駅南口よりバス停成恒下車 徒歩約5分

【参加対象者】中学生・高校生・専短大学生

【募集人数】1日受け入れ2名まで ※期間中5名まで

【受入期間】3月1日～3月31日まで

【受入不可能な日】日曜日

【募集〆切】募集人数に達しなくても3月26日まで

【活動時間】9:30～15:30まで

【連絡時間】8:30～17:00まで(平日・土曜日・祝日)

【食事】なし ※持参してください。

【持ち物】お弁当、動きやすい服装(運動着、学校指定の体操服等)、上履き、タオル、水筒

【活動内容】利用者方々との話し相手、レクリエーション活動の補助、簡単な介護補助等



施設等のPR

緑に囲まれた自然豊かな場所にあるデイサービスです。みなさんの元気なパワーをお待ちしています！

デイサービスセンター本耶馬溪

耶馬の自然に囲まれて高齢者とふれ合いをしてみませんか

施設種類: 高齢者デイサービスセンター

担当: 古賀 住所: 中津市本耶馬溪町折元 1243 TEL: 53-2244 FAX: 53-2278

【交通機関】 JR 中津駅南口より車で約 30 分

【参加対象者】 中学生・高校生・専短大学生

【募集人数】 1 日受け入れ 2 名まで ※期間中 5 名まで

【受入期間】 3 月 1 日～3 月 31 日まで

【受入不可能な日】 日曜日

【募集〆切】 募集人数に達しなくても 3 月 26 日まで

【活動時間】 9:30～15:30 まで

【連絡時間】 8:30～17:00 まで(平日・土曜日・祝日)

【食事】 なし ※持参してください。

【持ち物】 お弁当、動きやすい服装(運動着、学校指定の体操服等)、上履き、タオル、水筒

【活動内容】 利用者の方々との話し相手、レクリエーション活動の補助、簡単な介護補助 等



施設等の PR

地域とのつながりを大切に、みなさん楽しく、一日を過ごされています。

デイサービスセンター耶馬溪

デイサービスセンターをのぞいてみませんか

施設種類: 高齢者福祉施設

担当: 桑野 住所: 中津市耶馬溪町大字樋山路 25-1 TEL: 56-3020 FAX: 56-3321

【交通機関】 JR 中津駅南口より日田行きバス「下郷」下車 徒歩約 10 分

【参加対象者】 中学生・高校生・専短大学生

【募集人数】 1 日受け入れ 2 名まで ※期間中 5 名まで

【受入期間】 3 月 1 日～3 月 31 日まで

【受入不可能な日】 日曜日

【募集〆切】 募集人数に達しなくても 3 月 26 日まで

【活動時間】 9:30～15:30 まで

【連絡時間】 8:30～17:00 まで(平日・土曜日・祝日)

【食事】 なし ※持参してください。

【持ち物】 お弁当、動きやすい服装(運動着、学校指定の体操服等)、タオル、上履き、水筒

【活動内容】 利用者の方々との話し相手、レクリエーション活動の補助、簡単な介護補助 等



施設等の PR

安心して過ごして頂ける「居場所」を目指し、能力に応じた自立した生活が送れるように支援しています

デイサービスセンター山国

案山子の里でおもてなし

施設種類:高齢者福祉施設

担当:伊藤 住所:中津市山国町守実 57-1 TEL:62-3093 FAX:62-2164

【交通機関】JR中津駅南口より日田行きバス「守実」下車 徒歩約2分

【参加対象者】中学生・高校生・専短大学生

【募集人数】1日受け入れ2名まで ※期間中5名まで

【受入期間】3月1日～3月31日まで

【受入不可能な日】日曜日

【募集〆切】募集人数に達しなくても3月26日まで

【活動時間】9:30～15:30まで

【連絡時間】8:30～17:00まで(平日・土曜日・祝日)

【食事】なし ※持参してください。

【持ち物】お弁当、動きやすい服装(運動着、学校指定の体操服等)、タオル、上履き、水筒

【活動内容】利用者の方々との話し相手、レクリエーション活動の補助、簡単な介護補助等



施設等のPR

利用者の方から「デイサービスを利用して良かった」の声をいただけるように！！を目標にスタッフ一同心がけています。

ボランティア活動をする際に、、、

- ・自宅での検温を行い、平熱であることを確認。37.5℃以上の発熱があった場合、また平熱比1℃以上超過の場合は、無理せずに休みましょう。また、息苦しい(呼吸困難)、強いだるさ、軽度であっても咳、喉の痛みなども症状がある場合も同様に休みましょう。
- ・必ずマスクを着用し、活動中も原則マスク着用。※熱中症にならないためにこまめな水分補給をしましょう。
- ・活動場所の建物に入る際は、手洗い・手指消毒を行きましょう。
- ・会話するときや座席などは向き合わないようにしましょう。
- ・人と人の距離を2メートルあけましょう。

以上のことを守り笑顔で楽しく活動しましょう！！

令和2年度 春のボランティア体験月間 参加申込書

ふりがな		性別	男・女	年齢	
氏名	印				歳
保護者氏名	※未成年の場合 印	所属 クラブ サークル			
自宅住所	〒 -				
連絡先	TEL () -				
	FAX () -				
	携帯電話 () -				
	メールアドレス				
勤務先および学校名				学年	
特技				ボラ保険	加入済 未加入 ※〇印をつけてください
一言コメント(参加の動機、期待する事など何でも必ず書いてください)					
<p>受入施設求人票一覧をご参照のうえ、ボランティア体験希望施設等をご記入ください。必ず第2希望までご記入ください。(自宅から近い施設等になります。)</p> <p>希望申込みの多い施設等では、事務局にて調整をさせていただきますのでご了承ください。また、体験内容も希望に添えない場合があることをご承知おきください。</p>					
	施設等No	施設等の名前	希望月日		
第1希望					
第2希望					
*このプログラムをどのような方法で知りましたか(〇印をつけてください 複数可)					
・新聞 ・ポスター ・学校 ・友人 ・知人 ・家族 ・社会福祉協議会 ・その他()					

*申込みは中津市社会福祉協議会まで

*個人情報の取り扱いについて

本申込書は、春のボランティア体験月間参加に伴い収集するもので、大分県社会福祉協議会・中津市社会福祉協議会・体験参加施設が利用するのみで他に使用することはありません。

社協受付 記入欄	
-------------	--

【新型コロナウイルス感染症に係る健康チェックシート】

氏名() 体験先施設名()

活動日(月 日())

ボランティア活動にあたりまして下記の症状がある場合、又は感染者等との濃厚接触がボランティア活動日から2週間以内にあった方は、ボランティア活動の参加をご遠慮していただきますようお願い致します。

皆様のご理解とチェックシートの記入・持参のご協力をお願い致します。

※このシートに直接記入していただき、ボランティア体験先にご提出ください。

【体温測定結果と症状の有無・行動の状況】

体調管理項目		月 日()	月 日()	月 日()	月 日()	月 日()
	体温	℃	℃	℃	℃	℃
咳		あり・なし	あり・なし	あり・なし	あり・なし	あり・なし
鼻水		あり・なし	あり・なし	あり・なし	あり・なし	あり・なし
倦怠感		あり・なし	あり・なし	あり・なし	あり・なし	あり・なし
行動項目	移動歴	あり・なし	あり・なし	あり・なし	あり・なし	あり・なし
	※1 ()	()	()	()	()	()
	その他	あり ・ なし				
	※2 ()	()				

※1 家族を含めて、県外移動の有無、移動歴がある場合()に移動先まで記入してください。

※2 過去に新型コロナ感染者との濃厚接触の有無。()に具体的に記入してください。

また、下記の条件に当てはまる場合もボランティアへの参加をご遠慮ください。

- ・ 日常拠点都道府県で感染拡大し、何らかの制限が発令された場合。
- ・ 所属先で感染者が確認された場合と同居家族に感染が確認された場合。
- ・ 本人もしくは身近に濃厚接触者がいる場合。

中津市ボランティア・市民活動センター
担当：宮田・木内(きのうち)